

## MELODIE

Střešní taška tvaru „S“ optimálního formátu.

- Střešní taška tvaru „S“ optimálního formátu
- Velikost tašky cca 277 x 445 mm umožňuje její použití na střeších různých architektonických tvarů.
- Široký rozsah možnosti posunu v horních drážkách, který je až 35 mm, umožňuje těsnou a precizní pokládku.
- Dokonalá konstrukce bočních drážek umožňuje efektivní odvádění vody ze střešní plochy se sklonem již od 10°.
- Speciálně navržené spodní žebrování zvyšuje odolnost tašky. Pomáhá odvádět kondenzující vodu, která se může tvořit ve střešním plášti.

### TECHNICKÁ DATA

Velikost (cca)	255 x 440 mm
Šířka krytí min. (cca)	208 mm
Šířka krytí v počtu (cca)	209 mm
Šířka krytí max. (cca)	210 mm
Vzdálenost latí min. (cca)	314 mm
Vzdálenost latí v počtu (cca)	330 mm
Vzdálenost latí max. (cca)	347 mm
Spotřeba tašek min. (cca)	13.7 ks/m <sup>2</sup>
Spotřeba tašek v počtu (cca)	14.5 ks/m <sup>2</sup>
Spotřeba tašek max. (cca)	15.3 ks/m <sup>2</sup>
Hmotnost na kus (cca)	3.3 kg/kus
Hmotnost na m <sup>2</sup> (cca)	47.9 kg/m <sup>2</sup>
Hmotnost na paletu (cca)	819 kg
Kus na minimální balení	6 kus
Ks/paleta	240 kus



## TECHNICKÉ INFORMACE

Znázorněný výkres ukazuje pouze názornou konstrukci. Vždy je třeba dodržovat platné směrnice a normy a v případě pochybností je nutné konzultovat odborníka.

## SKLON STŘECHY

- Standardní sklon střechy 22°
- Se střešní fólií na přesah  $\geq 16^\circ$
- Se svařovanou/lepenou střešní fólií  $\geq 14^\circ$
- S vodotěsnou konstrukcí střechy  $\geq 12^\circ$
- S voděodolnou podložkou  $\geq 10^\circ$

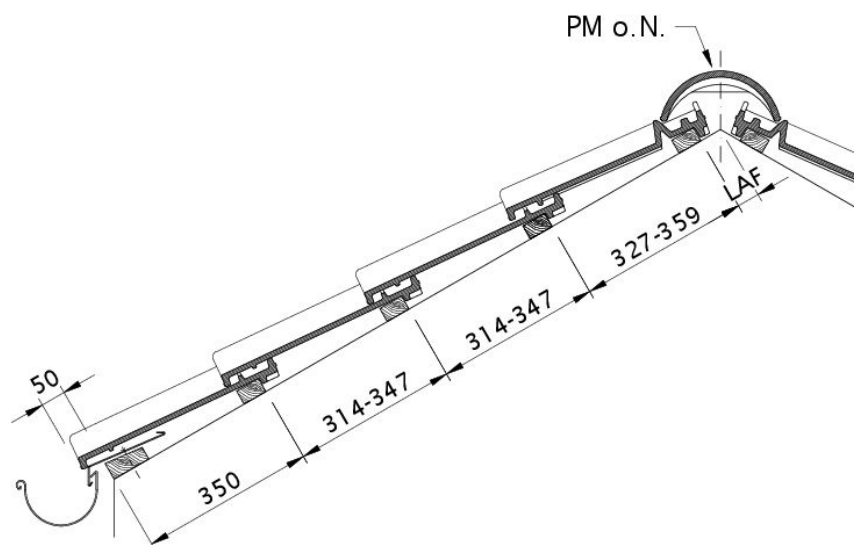
## HODNOTY LAF- / FLA

HODNOTY LAF-/FLA V MM PRO LATĚ O VÝMĚŘE 30X50 MM												
Spotřeba hřebenačů (cca)	DN	10°	15°	20°	25°	30°	35°	40°	45°	50°	55°	60°
PMoN 2.8 ks / m	LAF	50	50	45	40	30	20	15	15	15	10	10
PMoN 2.8 ks / m	FLA	115	115	105	100	95	90	80	75	75	70	70
PZ 2.5 ks / m	LAF	65	65	65	60	60	60	50	50	45	40	40
PZ 2.5 ks / m	FLA	110	110	105	100	90	85	80	70	65	60	50

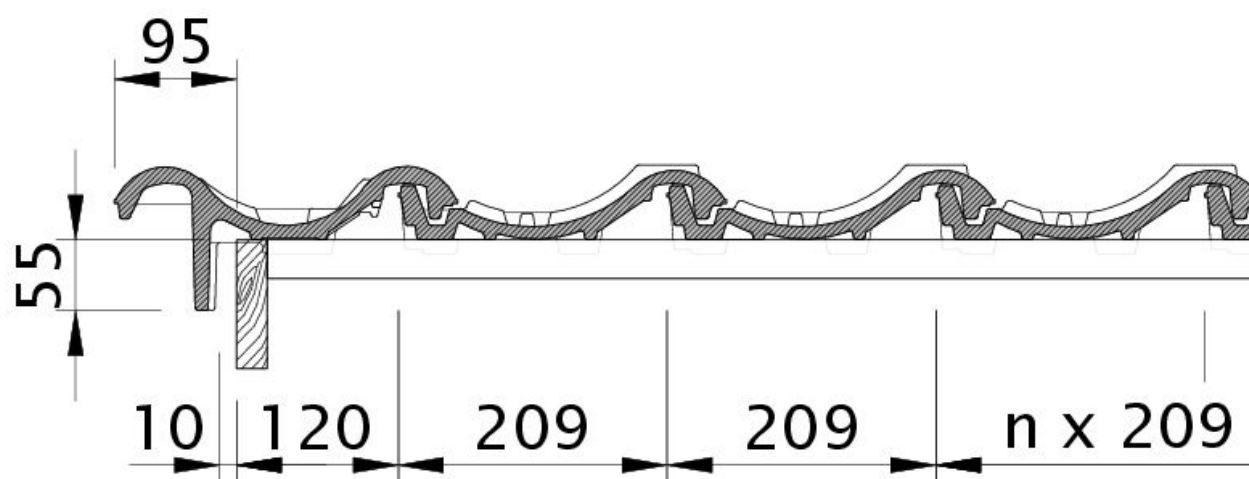
HODNOTY LAF-/FLA V MM PRO LATĚ O VÝMĚŘE 40X60 MM												
Spotřeba hřebenačů (cca)	DN	10°	15°	20°	25°	30°	35°	40°	45°	50°	55°	60°
PMoN 2.8 ks / m	LAF	50	50	45	35	25	15	10	10	10		
PMoN 2.8 ks / m	FLA	125	125	115	110	105	100	90	85	80		
PZ 2.5 ks / m	LAF	65	65	65	55	55	55	45	40	30	25	25
PZ 2.5 ks / m	FLA	120	120	115	110	100	95	90	80	75	70	60

HODNOTY LAF-/FLA V MM PRO LATĚ O VÝMĚŘE 50X50 MM												
Spotřeba hřebenačů (cca)	DN	10°	15°	20°	25°	30°	35°	40°	45°	50°	55°	60°
PMoN 2.8 ks / m	LAF	45	45	40	30	20	5	0				
PMoN 2.8 ks / m	FLA	135	135	125	120	115	115	105				
PZ 2.5 ks / m	LAF	60	60	60	50	50	45	35	30	20	15	10
PZ 2.5 ks / m	FLA	130	130	125	120	110	110	105	95	95	90	90



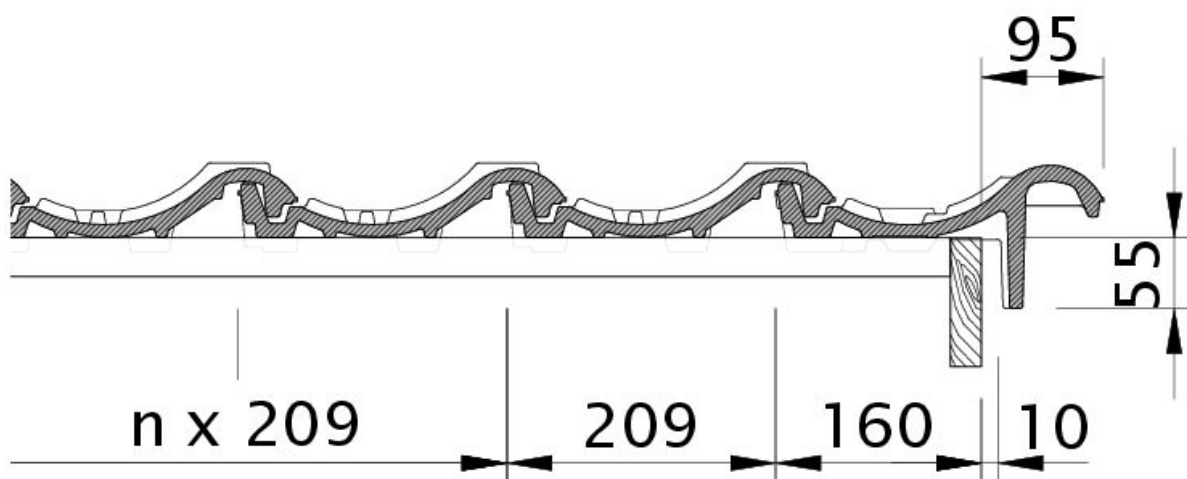


Technický výkres tašky MELODIE DQF DQF

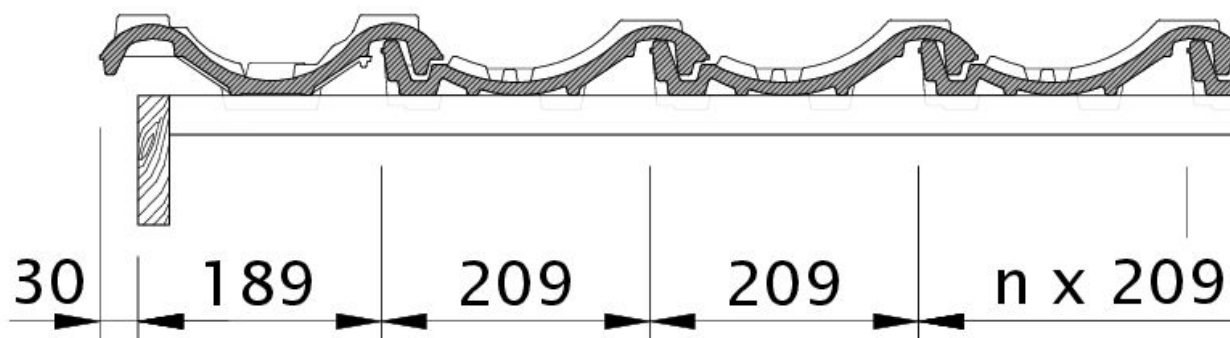


Technický výkres tašky MELODIE OBL OBL



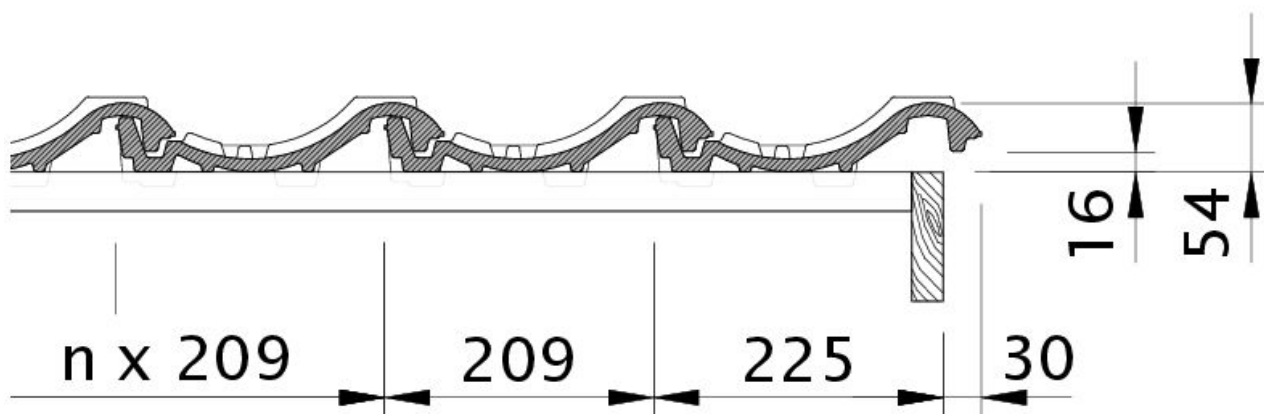


Technický výkres tašky MELODIE OBR OBR

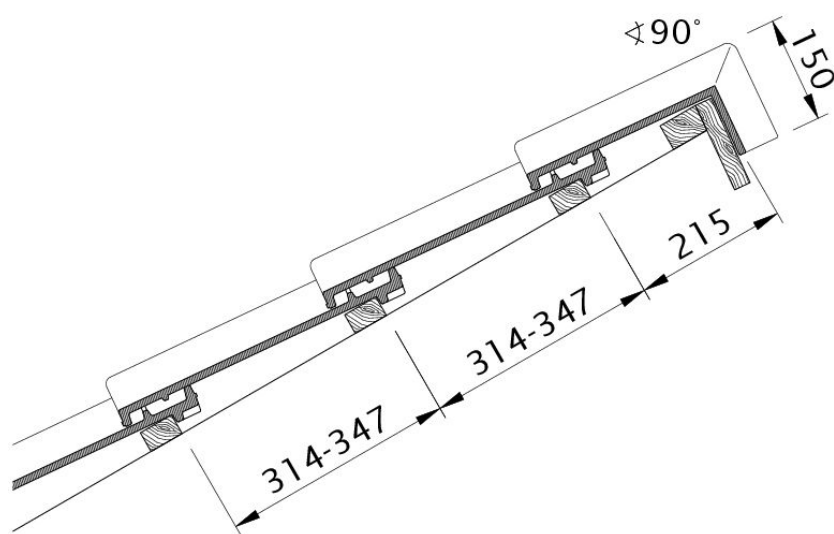


Technický výkres tašky MELODIE OG krajní taška levá s plechem a taška s dvojitou naválkou ODL



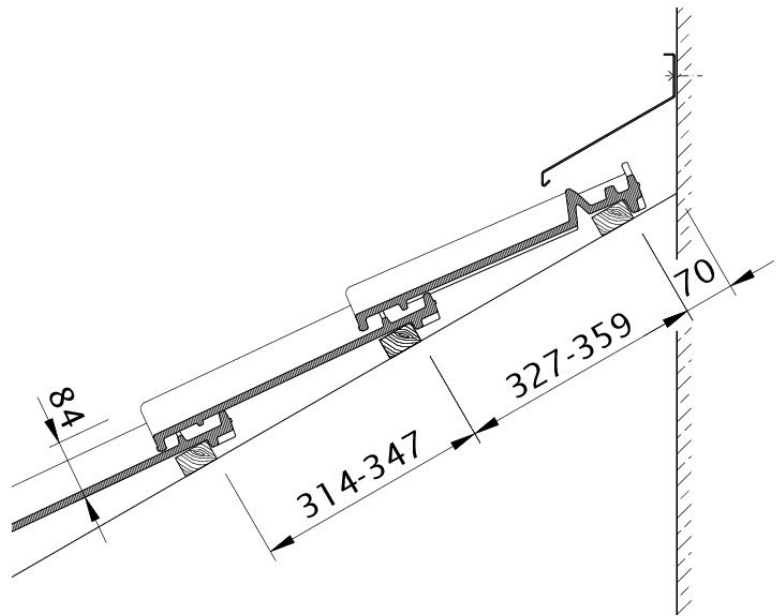


Technický výkres tašky MELODIE OG krajní taška pravá s plechem a střešní taška OFR

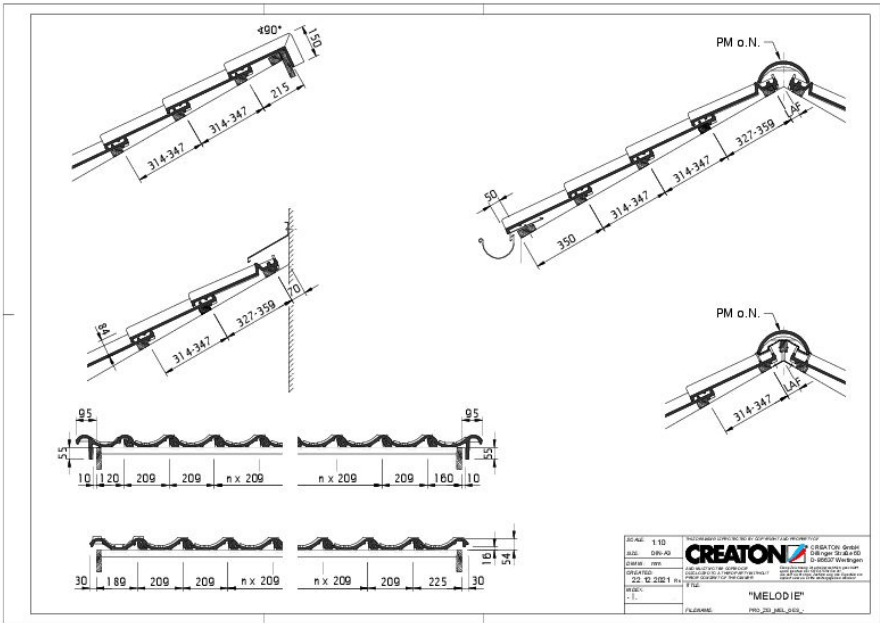


Technický výkres tašky MELODIE PDA PDA



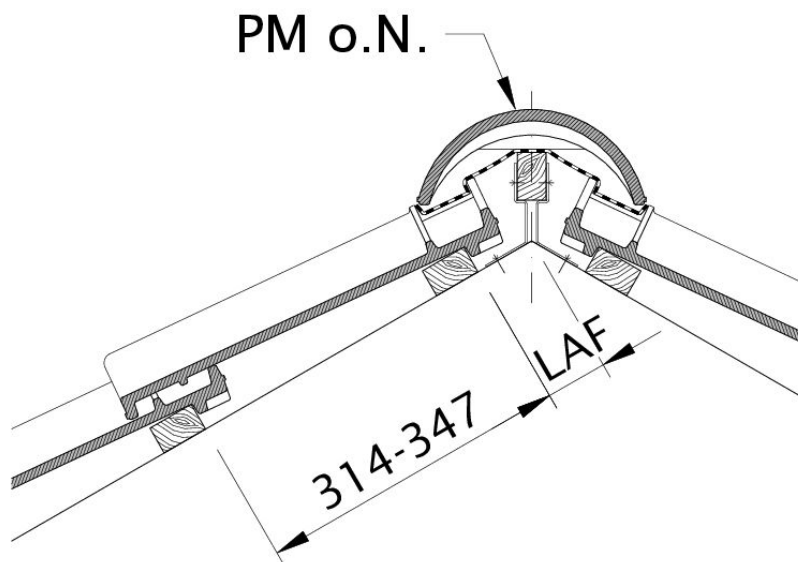


Technický výkres tašky MELODIE WMF WMF



Drawing MELODIE general view GES





Technický výkres tašky MELODIE LAF LAF

